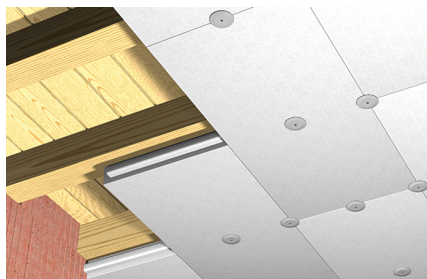


## Der montagefreundliche Polyamid-Halteteller für Plattenbaustoffe



### BAUSTOFFE

- Holz- und Holzwerkstoffe
- Blechdicken bis 0,8 mm

### ZULASSUNGEN



### VORTEILE

- Die Schraube des DHT-S erlaubt das Setzen ohne Vorbohren und spart einen Arbeitsschritt.
- Der Verschlussstopfen reduziert die Transmissionswärme und verhindert Abzeichnungen an der Putzoberfläche.
- Der sehr dünne Telleraufbau ermöglicht die Verarbeitung von dünnen Putz- und Armierungsschichten und bietet maximale Flexibilität in der Anwendung.

### ANWENDUNGEN

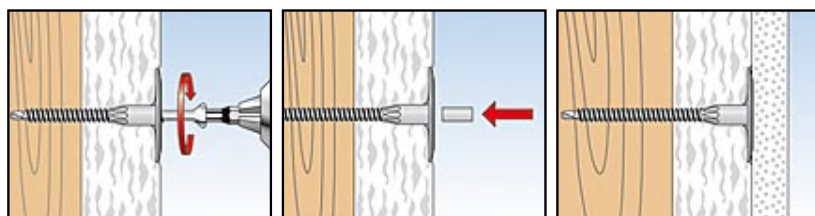
#### Zur Fixierung von druckfesten Dämmstoffen in der Putzfassade

#### wie:

- Polystyrol
- PU-Hartschaumplatten
- Holzwolleleichtbauplatten
- Kork- / Kokosplatten

### FUNKTIONSWEISE

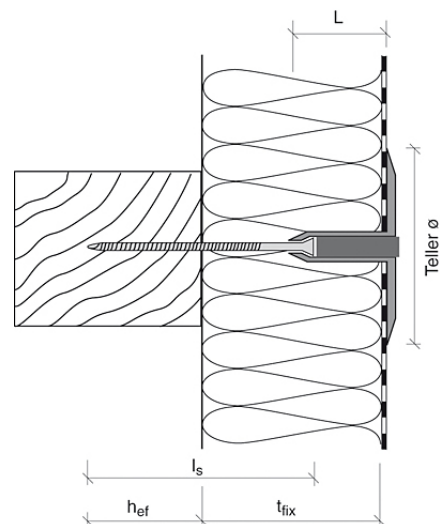
- Zur Nutzlänge sind nichttragende Schichten wie z. B. Kleber hinzuzurechnen.
- Der Halteteller mit Schraube wird in Durchsteckmontage mit dem Akku-Schrauber gesetzt.
- Für die Montage ist ein PH2-Bit erforderlich.
- Nach der Montage das Schraubenloch mit beiliegendem Verschlussstopfen verschließen.



## TECHNISCHE DATEN



Halteteller mit Schraube DHT S



Typ	Art.-Nr.	Farbe	Nutzlänge $t_{\text{fix}}$ [mm]	Teller-Ø [mm]
DHT S 30 W	044390	weiß	30	50
DHT S 50 W	044392	weiß	40 - 50	50
DHT S 70 W	044394	weiß	60 - 70	50
DHT S 80 W	044395	weiß	70 - 80	50
DHT S 100 W	044388	weiß	90 - 105	50
DHT S 120 W	044389	weiß	110 - 125	50
DHT S 150 W	516154	weiß	140 - 155	50